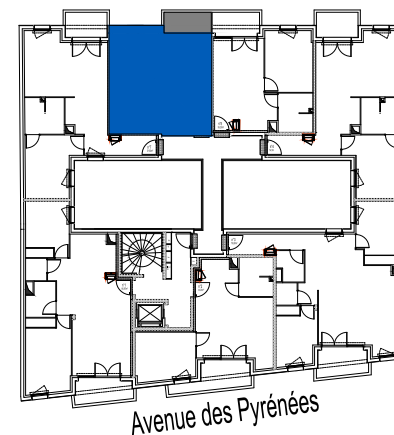


## Les Jardins de Stanislas

SCCV CEDRA  
34 Rue Château Thierry  
33700 MERIGNAC

|                                |           |                            |
|--------------------------------|-----------|----------------------------|
| <b>Appartement n°6</b>         | <b>T2</b> | <b>R+1</b>                 |
| Séjour / Cuisine               |           | 21,64 m <sup>2</sup>       |
| Chambre 1                      |           | 12,44 m <sup>2</sup>       |
| Salle d'eau                    |           | 5,38 m <sup>2</sup>        |
| <b>Total Surface Habitable</b> |           | <b>39,46 m<sup>2</sup></b> |
| Balcon                         |           | 4,15 m <sup>2</sup>        |

Date : Le 09 mars 2022



Conformément à la réglementation, le promoteur se réserve le droit d'apporter des modifications en fonction de l'application des règles thermiques, techniques, urbanistiques et/ou d'approvisionnement. Les plans ont été mesurés conformément à la loi Carrez. Les retombées de poutres, le sens d'ouverture des portes et les équipements sanitaires sont figurés à titre indicatif. La surface du jardin est donnée à titre indicatif.