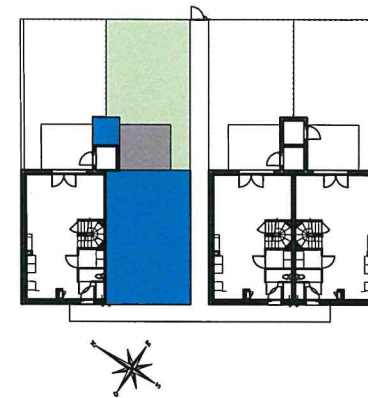


## Les Jardins de Stanislas

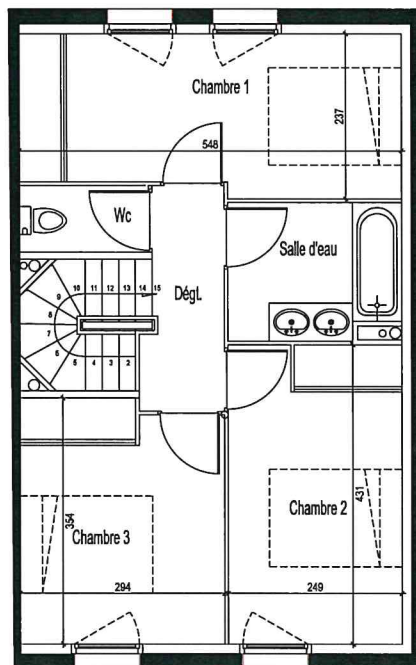
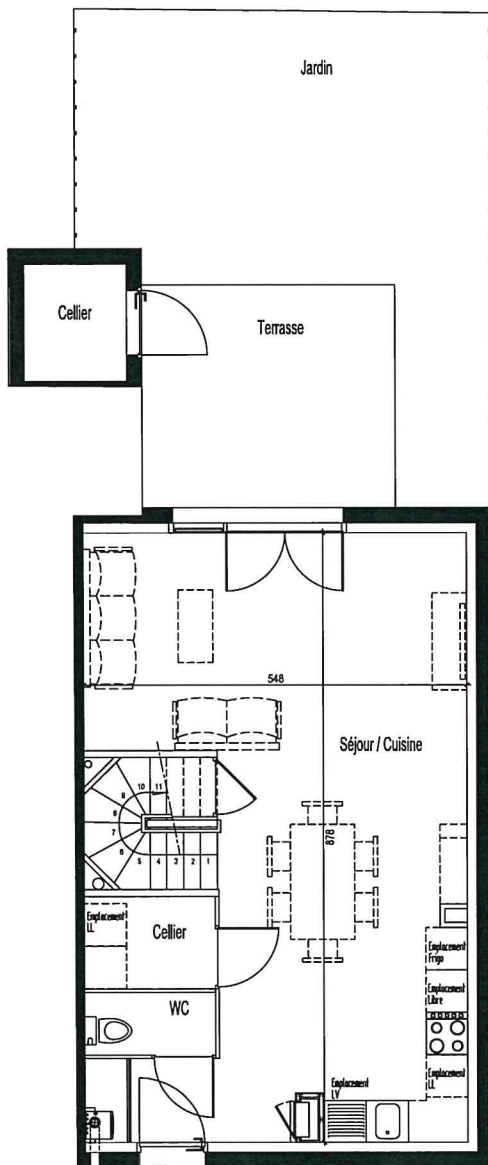
SCCV CEDRA  
34 Rue Château Thierry  
33700 MERIGNAC

<b>Maison n°16 T4 Duplex R+1</b>	
Séjour / Cuisine + Pl	39,87 m <sup>2</sup>
Salle d'eau	4,26 m <sup>2</sup>
Chambre 1 + Pl.	12,28 m <sup>2</sup>
Chambre 2 + Pl.	10,71 m <sup>2</sup>
Chambre 3 + Pl.	10,08 m <sup>2</sup>
Dégagement	3,59 m <sup>2</sup>
Salle d'eau	4,79 m <sup>2</sup>
Wc	1,78 m <sup>2</sup>
<b>Total Surface Habitable</b>	<b>87,36 m<sup>2</sup></b>
<i>Terrasse</i>	<i>11,57 m<sup>2</sup></i>
<i>Cellier extérieur</i>	<i>2,46 m<sup>2</sup></i>
<i>Jardin</i>	<i>48,12 m<sup>2</sup></i>

Date : Le 09 mars 2022



Conformément à la réglementation, le promoteur se réserve le droit d'apporter des modifications en fonction de l'application des règles thermiques, techniques, urbanistiques et/ou d'approvisionnement. Les plans ont été mesurés conformément à la loi Carrez. Les retombées de poutres, le sens d'ouverture des portes et les équipements sanitaires sont figurés à titre indicatif. La surface du jardin est donnée à titre indicatif.



PROMOGESTIM

## Les Jardins de Stanislas

SCCV CEDRA  
34 Rue Château Thierry  
33700 MERIGNAC

### Maison n°16 T4 Duplex R+1

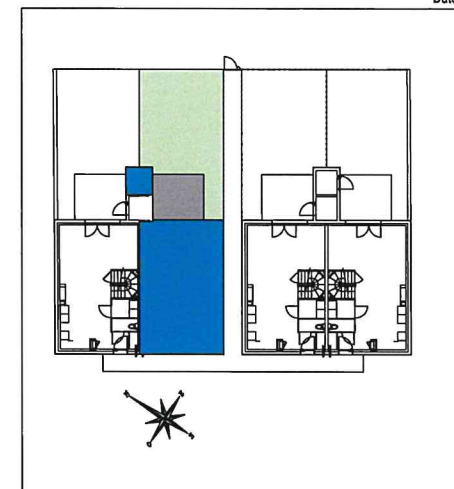
Séjour / Cuisine + Pl	39,87 m <sup>2</sup>
Cellier	2,49 m <sup>2</sup>
Wc	1,68 m <sup>2</sup>
Chambre 1 + Pl.	12,28 m <sup>2</sup>
Chambre 2 + Pl.	10,71 m <sup>2</sup>
Chambre 3 + Pl.	10,08 m <sup>2</sup>
Dégagement	3,59 m <sup>2</sup>
Salle d'eau	4,79 m <sup>2</sup>
Wc	1,78 m <sup>2</sup>

**Total Surface Habitable 87,27 m<sup>2</sup>**

Terrasse	11,57 m <sup>2</sup>
Cellier extérieur	2,46 m <sup>2</sup>
Jardin	48,12 m <sup>2</sup>

Logement non PMR, dit "évolutif", conçu pour devenir entièrement accessible aux personnes à mobilité réduite sans avoir à intervenir sur les éléments de structures ni sur les gaines techniques.

Date : Le 09 mars 2022



Conformément à la réglementation, le promoteur se réserve le droit d'apporter des modifications en fonction de l'application des règles thermiques, techniques, urbanistiques et/ou d'approvisionnement. Les plans ont été mesurés conformément à la loi Carrez. Les retombées de poutres, le sens d'ouverture des portes et les équipements sanitaires sont figurés à titre indicatif. La surface du jardin est dommée à titre indicatif.