

Les Jardins de Stanislas

SCCV CEDRA
34 Rue Château Thierry
33700 MERIGNAC

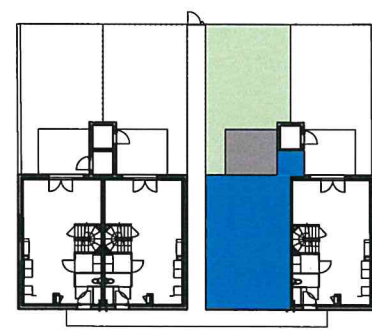
Maison n°17 T4 Duplex R+1

Séjour / Cuisine + Pl	39,87 m ²
Salle d'eau	4,26 m ²
Chambre 1 + Pl.	12,28 m ²
Chambre 2 + Pl.	10,71 m ²
Chambre 3 + Pl.	10,08 m ²
Dégagement	3,59 m ²
Salle d'eau	4,79 m ²
Wc	1,78 m ²

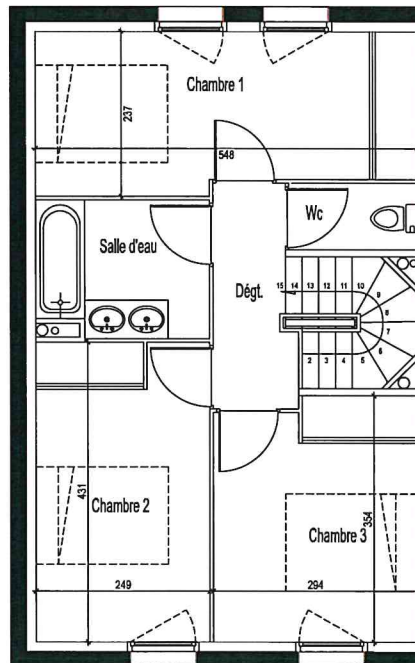
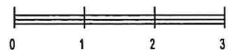
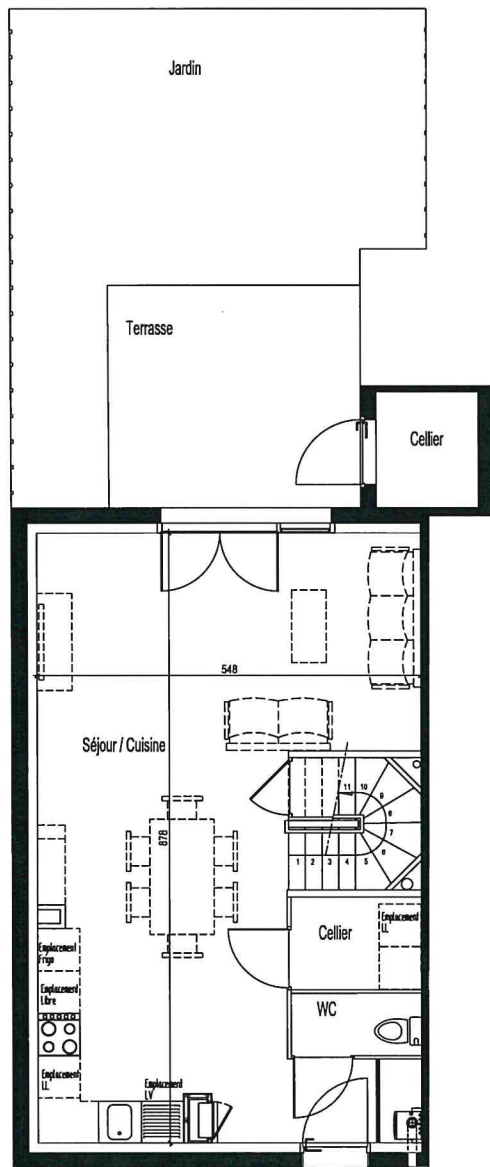
Total Surface Habitable 87,36 m²

Terrasse	11,54 m ²
Cellier extérieur	2,43 m ²
Jardin	48,14 m ²

Date : Le 09 mars 2022



Conformément à la réglementation, le promoteur se réserve le droit d'apporter des modifications en fonction de l'application des règles thermiques, techniques, urbanistiques et/ou d'approvisionnement. Les plans ont été mesurés conformément à la loi Carrez... Les retombées de poutres, le sens d'ouverture des portes et les équipements sanitaires sont figurés à titre indicatif. La surface du jardin est donnée à titre indicatif.



Les Jardins de Stanislas

SCCV CEDRA
34 Rue Château Thierry
33700 MERIGNAC

Maison n°17 T4 Duplex R+1

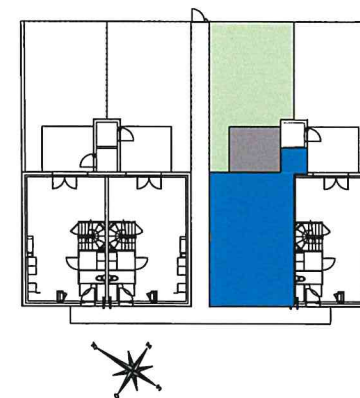
Séjour / Cuisine + Pl	39,87 m ²
Cellier	2,49 m ²
Wc	1,68 m ²
Chambre 1 + Pl.	12,28 m ²
Chambre 2 + Pl.	10,71 m ²
Chambre 3 + Pl.	10,08 m ²
Dégagement	3,59 m ²
Salle d'eau	4,79 m ²
Wc	1,78 m ²

Total Surface Habitable 87,27 m²

Terrasse	11,54 m ²
Cellier extérieur	2,43 m ²
Jardin	48,14 m ²

Logement non PMR, dit "évolutif", conçu pour devenir entièrement accessible aux personnes à mobilité réduite sans avoir à intervenir sur les éléments de structures ni sur les gaines techniques.

Date : Le 09 mars 2022



Conformément à la réglementation, le promoteur se réserve le droit d'apporter des modifications en fonction de l'application des règles thermiques, techniques, urbanistiques et/ou d'approvisionnement. Les plans ont été mesurés conformément à la loi Carrez. Les retombées de poutres, le sens d'ouverture de portes et les équipements sanitaires sont figurés à titre indicatif. La surface du jardin est donnée à titre indicatif.