

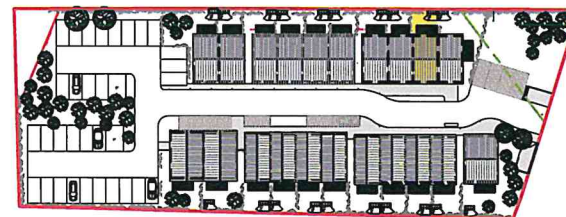


Résidence
Carré Bel-Air
 89 RUE DE LANDEGRAND
 33290 PAREMPUYRE

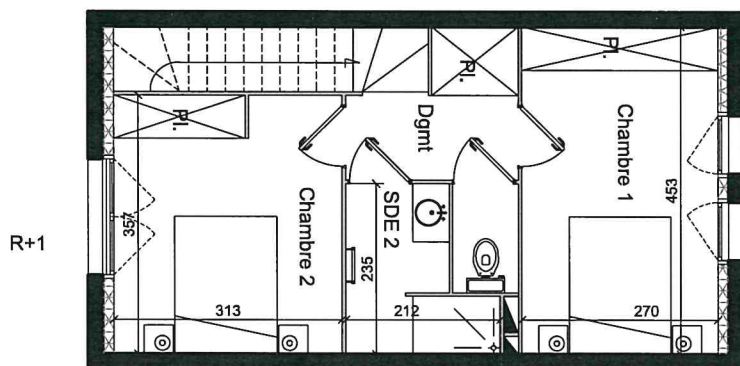
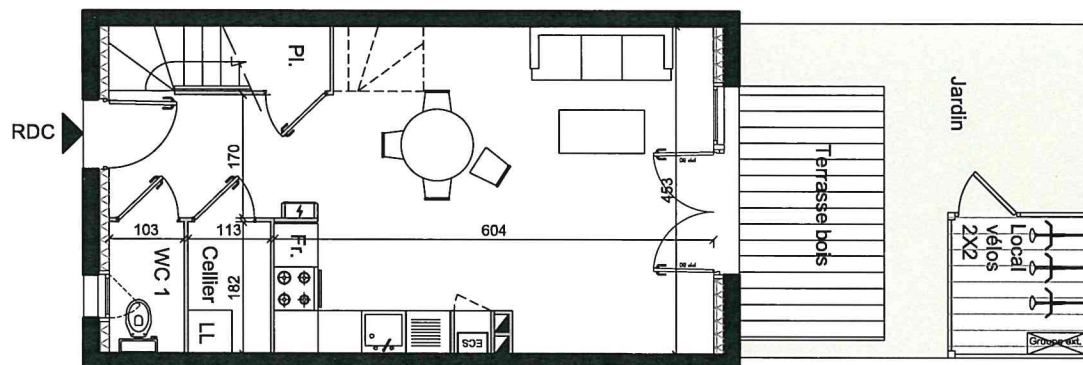


PROMOGESTIM

SCCV LES LATANIERES



Maison 2 - T3
 Proposition d'aménagement - 08.06.22



Séjour / cuisine	29.82	m ²
WC 1	1.87	m ²
Cellier	2.06	m ²
Chambre 1	12.22	m ²
Chambre 2	11.19	m ²
Salle d'eau	3.90	m ²
WC	1.35	m ²
Dégagement	3.90	m ²
TOTAL	66.32	m²
Jardin	22.43	m ²
Terrasse	7.00	m ²
Local vélo	4.00	m ²

Conformément à la réglementation en vigueur, le promoteur se réserve le droit d'apporter des modifications en fonction de l'application des règles thermiques, urbanistiques et/ou d'approvisionnement. Les plans ont été mesurés conformément à la loi Carrez. Les retombées de poutres, les soffites et faux plafonds, le sens d'ouverture des portes et les équipements sanitaires sont figurés à titre indicatif, sous réserve de modification pour des raisons techniques ou autres.

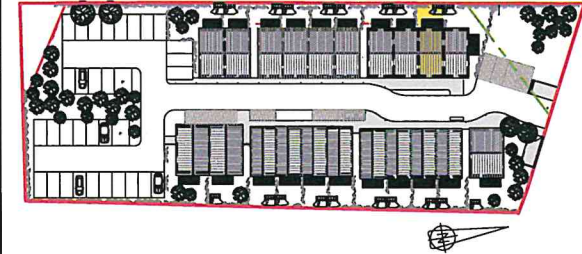


Résidence
Carré Bel-Air
 89 RUE DE LANDEGRAND
 33290 PAREMPUYRE

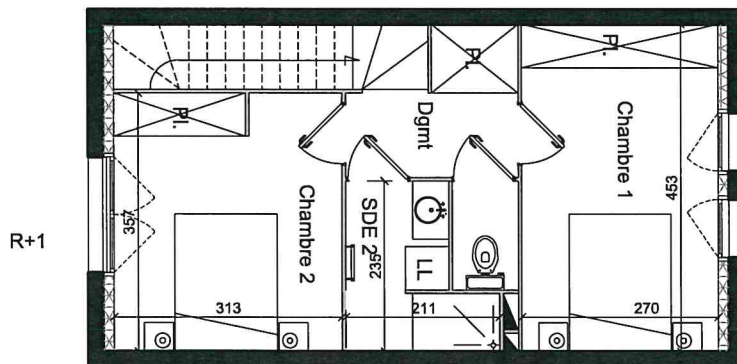
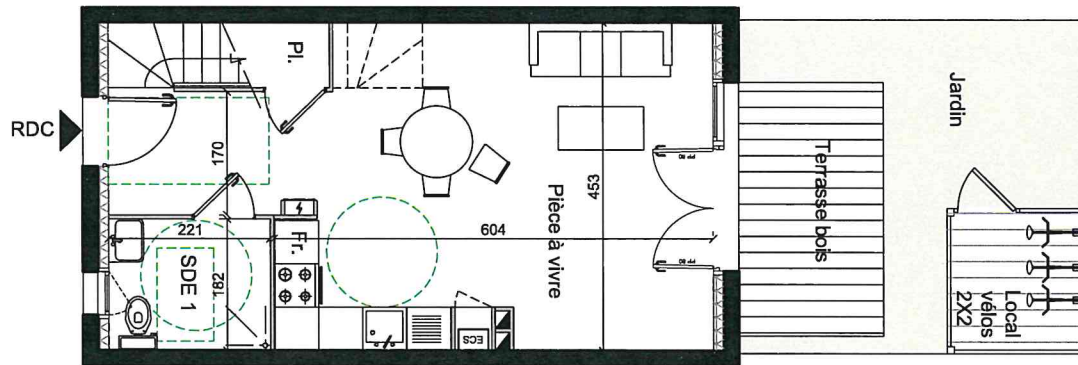


PROMOGESTIM

SCCV LES LATANIERES



Maison 2 - T3
 08.06.22



Séjour / cuisine	30.24	m ²
Salle d'eau 1	4.03	m ²
Chambre 1	12.22	m ²
Chambre 2	11.19	m ²
Salle d'eau 2	3.90	m ²
WC	1.35	m ²
Dégagement	3.90	m ²
TOTAL	66.83	m²
Jardin	22.43	m ²
Terrasse	7.00	m ²
Local vélo	4.00	m ²

Conformément à la réglementation en vigueur, le promoteur se réserve le droit d'apporter des modifications en fonction de l'application des règles thermiques, urbanistiques et/ou d'approvisionnement. Les plans ont été mesurés conformément à la loi Carrez. Les retombées de poutres, les soffites et faux plafonds, le sens d'ouverture des portes et les équipements sanitaires sont figurés à titre indicatif, sous réserve de modification pour des raisons techniques ou autres.