

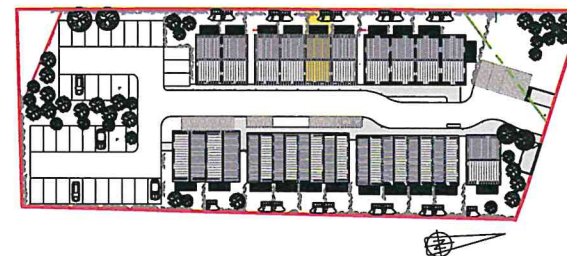


Résidence
Carré Bel-Air
 89 RUE DE LANDEGRAND
 33290 PAREMPUYRE

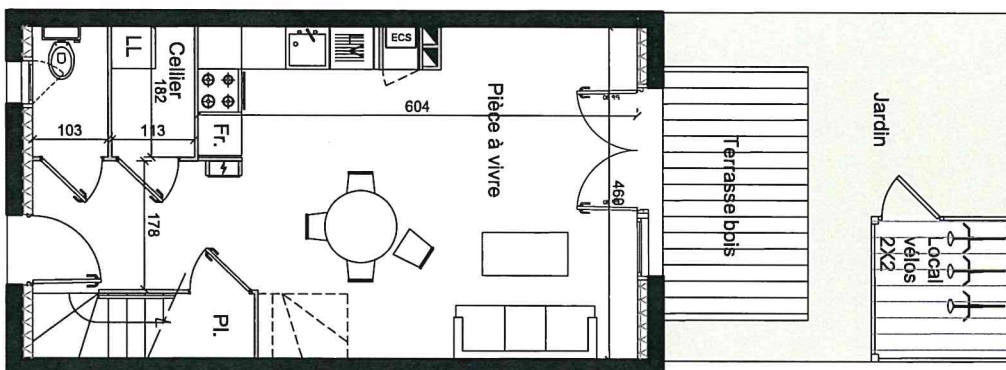


PROMOGESTIM

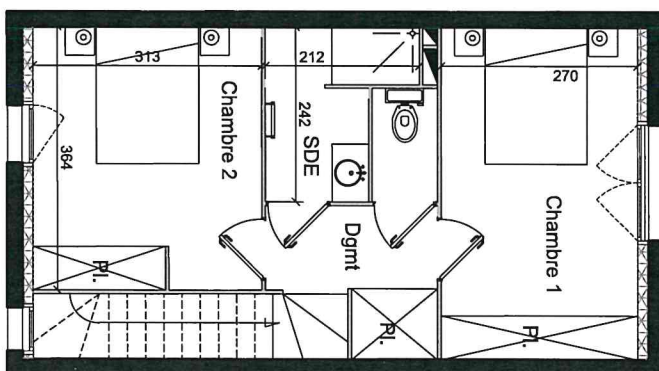
SCCV LES LATANIERES



RDC



R+1



Maison 6 - T3
 Proposition d'aménagement - 08.06.22

Séjour / cuisine	30.84 m ²
WC 1	1.87 m ²
Cellier	2.06 m ²
Chambre 1	12.42 m ²
Chambre 2	11.40 m ²
Salle d'eau	3.89 m ²
WC	1.41 m ²
Dégagement	3.89 m ²
TOTAL	67.78 m²
Jardin	23.45 m ²
Terrasse	7.00 m ²
Local vélo	4.00 m ²

Conformément à la réglementation en vigueur, le promoteur se réserve le droit d'apporter des modifications en fonction de l'application des règles thermiques, urbanistiques et/ou d'approvisionnement. Les plans ont été mesurés conformément à la loi Carrez. Les retombées de poutres, les soffites et faux plafonds, le sens d'ouverture des portes et les équipements sanitaires sont figurés à titre indicatif, sous réserve de modification pour des raisons techniques ou autres.

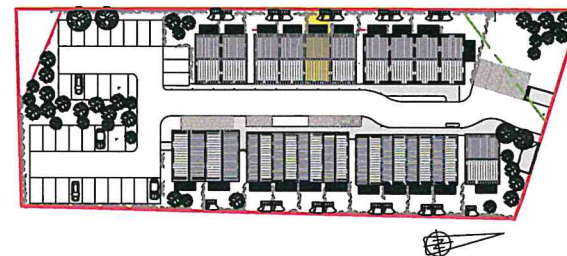


Résidence
Carré Bel-Air
 89 RUE DE LANDEGRAND
 33290 PAREMPUYRE

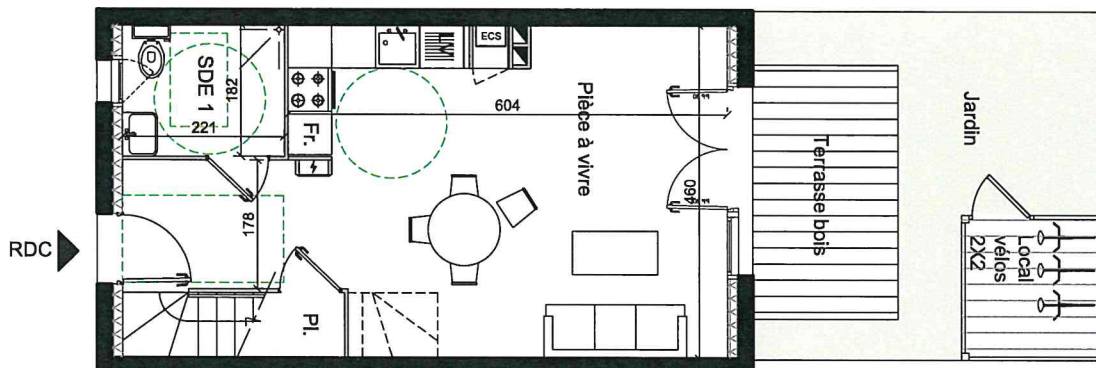


PROMOGESTIM

SCCV LES LATANIERES

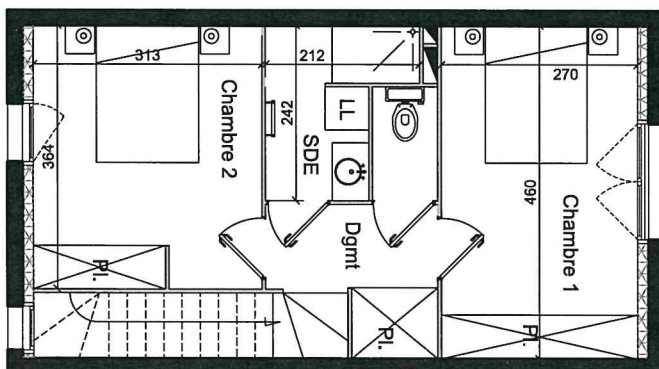


Maison 6 - T3
 08.06.22



RDC

R+1



Séjour / cuisine	30.83 m ²
Salle d'eau 1	4.03 m ²
Chambre 1	12.42 m ²
Chambre 2	11.40 m ²
Salle d'eau 2	3.89 m ²
WC	1.41 m ²
Dégagement	3.89 m ²
TOTAL	67.87 m²
Jardin	23.45 m ²
Terrasse	7.00 m ²
Local vélo	4.00 m ²

Conformément à la réglementation en vigueur, le promoteur se réserve le droit d'apporter des modifications en fonction de l'application des règles thermiques, urbanistiques et/ou d'approvisionnement. Les plans ont été mesurés conformément à la loi Carrez. Les retombées de poutres, les soffites et faux plafonds, le sens d'ouverture des portes et les équipements sanitaires sont figurés à titre indicatif, sous réserve de modification pour des raisons techniques ou autres.