

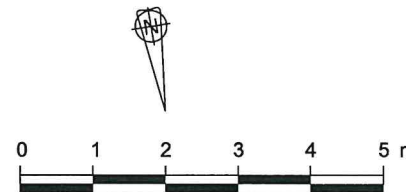
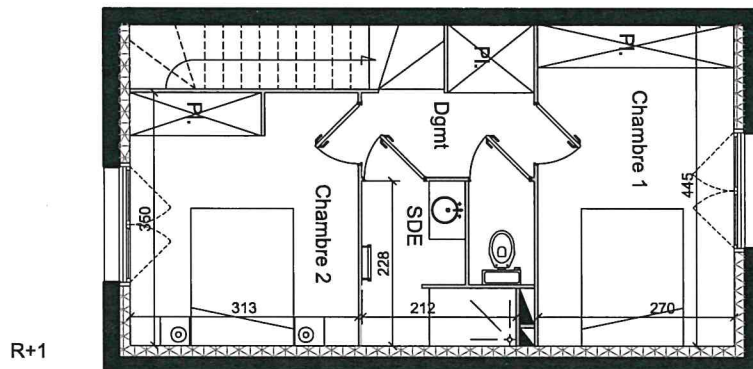
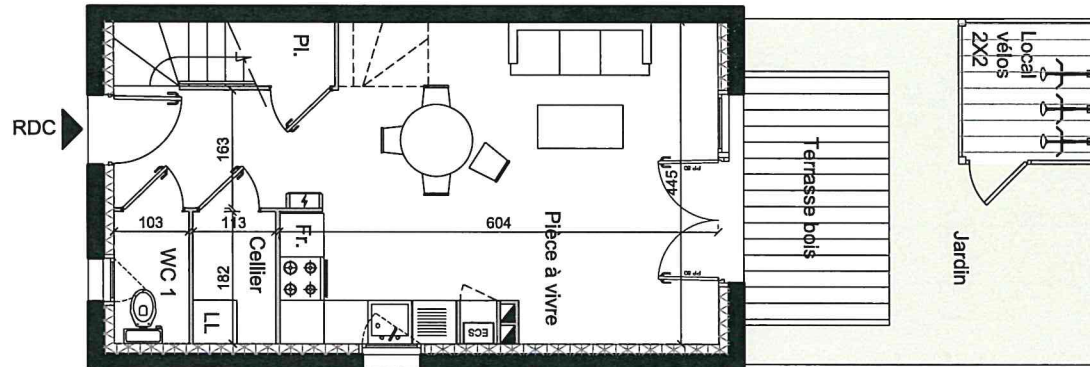
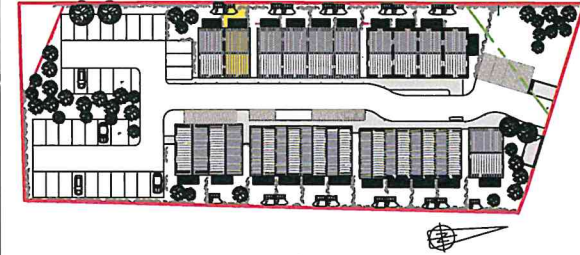


Résidence
Carré Bel-Air
 89 RUE DE LANDEGRAND
 33290 PAREMPUYRE



PROMOGESTIM

SCCV LES LATANIERES



Maison 9 - T3
 Proposition d'aménagement - 08.06.22

Séjour / cuisine	29.59 m ²
WC 1	1.87 m ²
Cellier	2.06 m ²
Chambre 1	12.02 m ²
Chambre 2	10.95 m ²
Salle d'eau	3.80 m ²
WC	1.29 m ²
Dégagement	3.89 m ²
TOTAL	65.47 m²
Jardin	23.68 m ²
Terrasse	7.00 m ²
Local vélo	4.00 m ²

Conformément à la réglementation en vigueur, le promoteur se réserve le droit d'apporter des modifications en fonction de l'application des règles thermiques, urbanistiques et/ou d'approvisionnement. Les plans ont été mesurés conformément à la loi Carrez. Les retombées de poutres, les soffites et faux plafonds, le sens d'ouverture des portes et les équipements sanitaires sont figurés à titre indicatif, sous réserve de modification pour des raisons techniques ou autres.

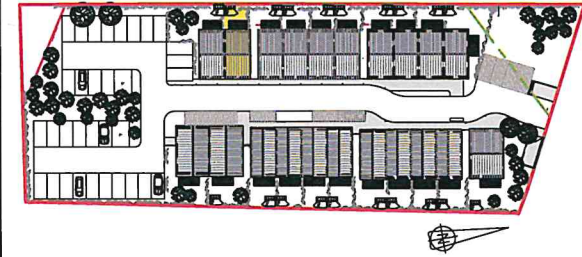


Résidence
Carré Bel-Air
 89 RUE DE LANDEGRAND
 33290 PAREMPUYRE

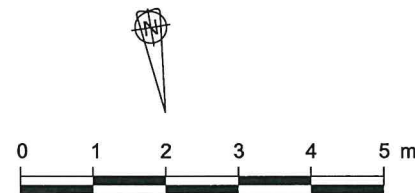
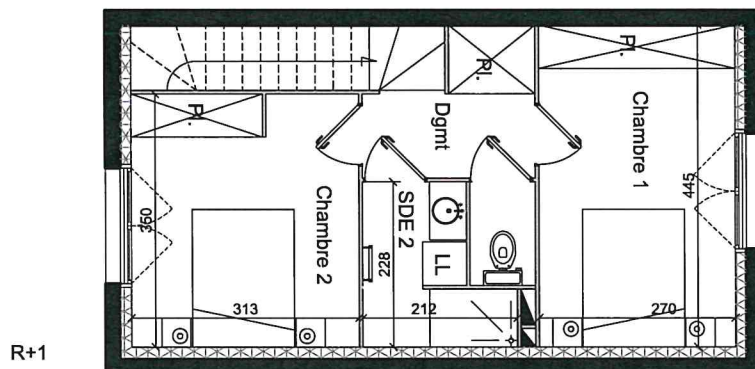
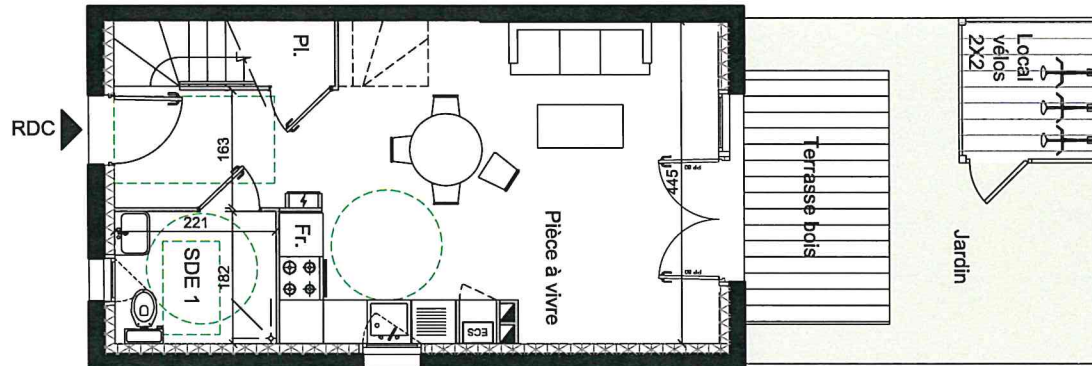


PROMOGESTIM

SCCV LES LATANIERES



Maison 9 - T3
 08.06.22



Séjour / cuisine	29.59	m ²
Salle d'eau 1	4.03	m ²
Chambre 1	12.02	m ²
Chambre 2	10.95	m ²
Salle d'eau 2	3.80	m ²
WC	1.29	m ²
Dégagement	3.89	m ²
TOTAL	65.56	m²
Jardin	23.68	m ²
Terrasse	7.00	m ²
Local vélo	4.00	m ²

Conformément à la réglementation en vigueur, le promoteur se réserve le droit d'apporter des modifications en fonction de l'application des règles thermiques, urbanistiques et/ou d'approvisionnement. Les plans ont été mesurés conformément à la loi Carrez. Les retombées de poutres, les soffites et faux plafonds, le sens d'ouverture des portes et les équipements sanitaires sont figurés à titre indicatif, sous réserve de modification pour des raisons techniques ou autres.